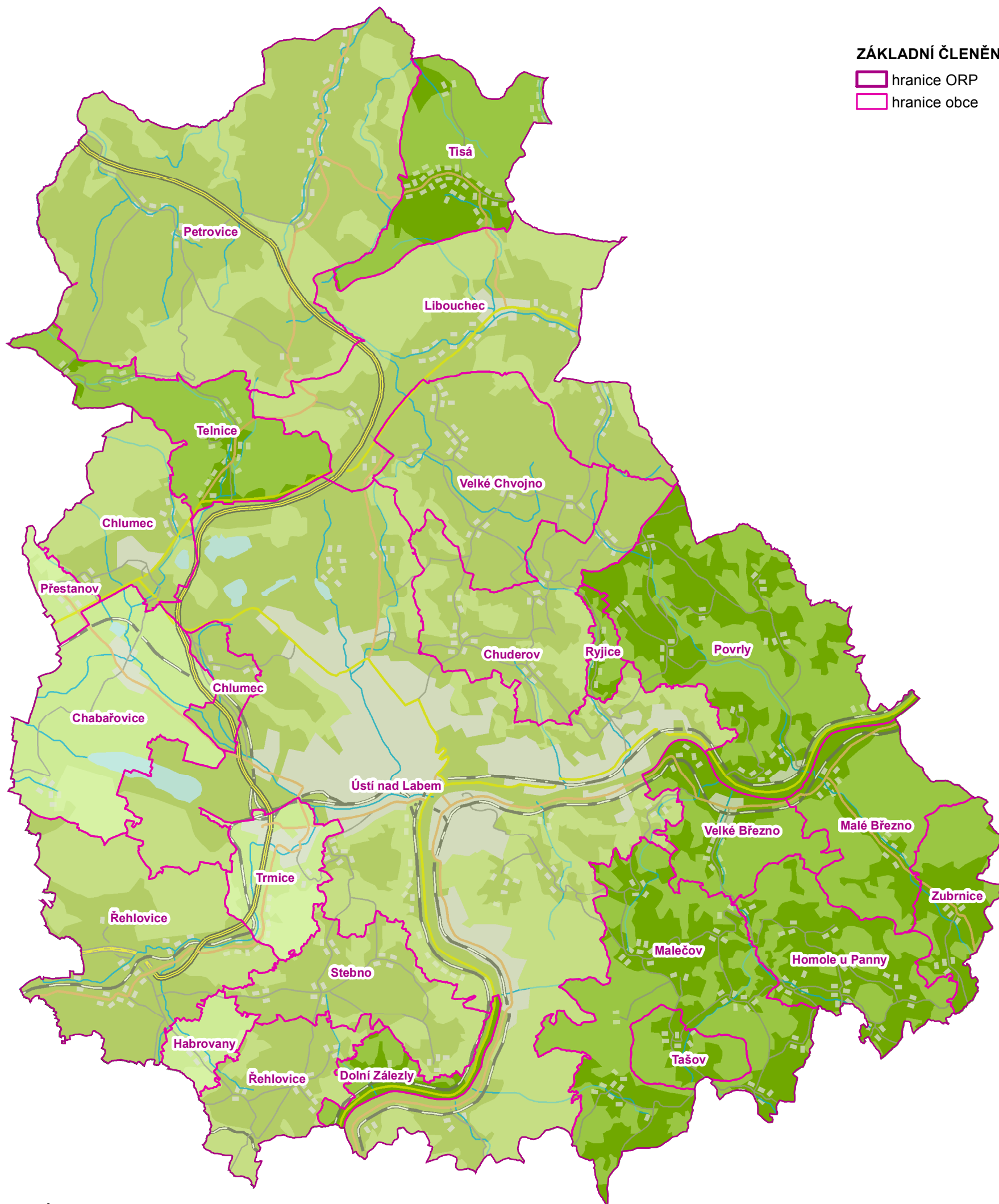




ZÁKLADNÍ ČLENĚNÍ ÚZEMÍ

- hranice ORP
- hranice obce

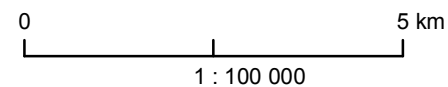


PODKLADOVÁ DATA

- dálnice
- rychlostní silnice
- silnice I. třídy
- silnice II. třídy
- silnice III. třídy
- železniční trať
- vodní tok
- vodní plocha
- les
- zástavba

KOEFICIENT EKOLOGICKÉ STABILITY

- 0,3 - 1 - území intenzivně využívané
- 1 - 3 - vcelku vyvážená krajina
- 3 - 12,65 - přírodní a přírodě blízká krajina



Pořizovatel: **Odbor investic a územního plánování  
Magistrát města Ústí nad Labem**

Zpracoval: **OIÚP, oddělení GIS**

Datum zpracování: listopad 2016

Podkladová data: ČSÚ, DATA200, RÚIAN